

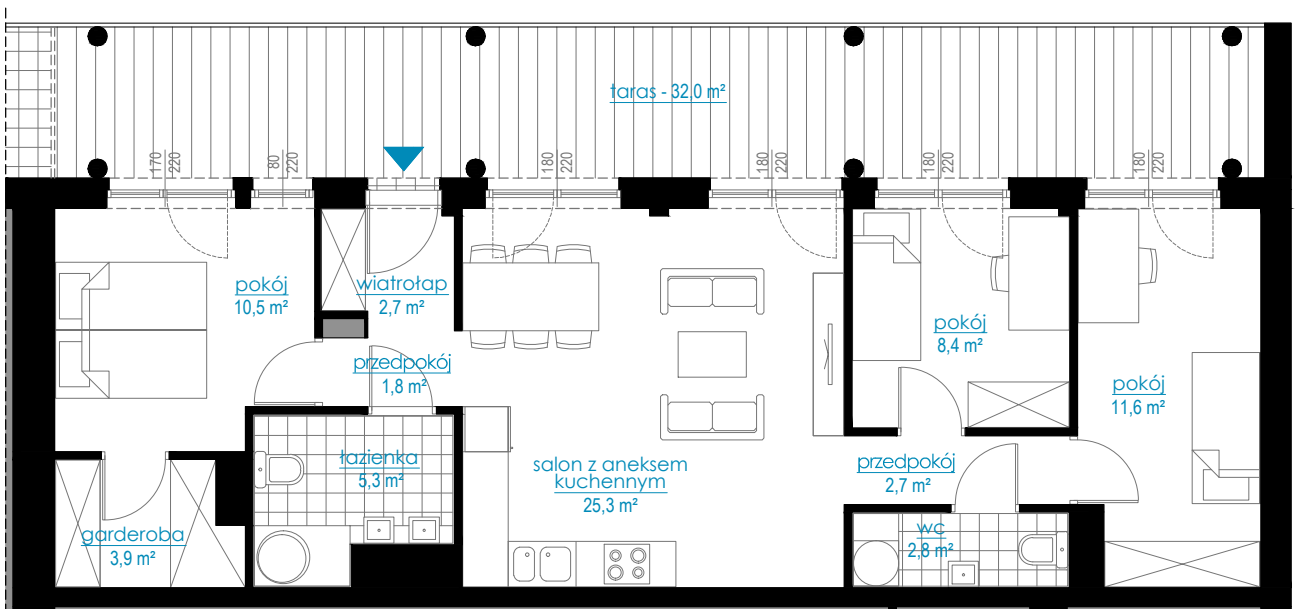
A.6.07

75,0 m² + 32,0 m²

- 4 pokoje
- taras ~32,0 m²

- obręb lokalu
- ściany konstrukcyjne
- wewnętrzny wspólny korytarz
- ▤ galeria
- ▤ taras
- główna klatka schodowa

Wszystkie powierzchnie podane są w stanie surowym, bez wykończenia ścian. Niniejszy plan mieszkania jest poglądowy i nie stanowi oferty wg. art. 543 k.c.
Oferta nie zawiera wyposażenia.



0 1 2 3 4 5 m

