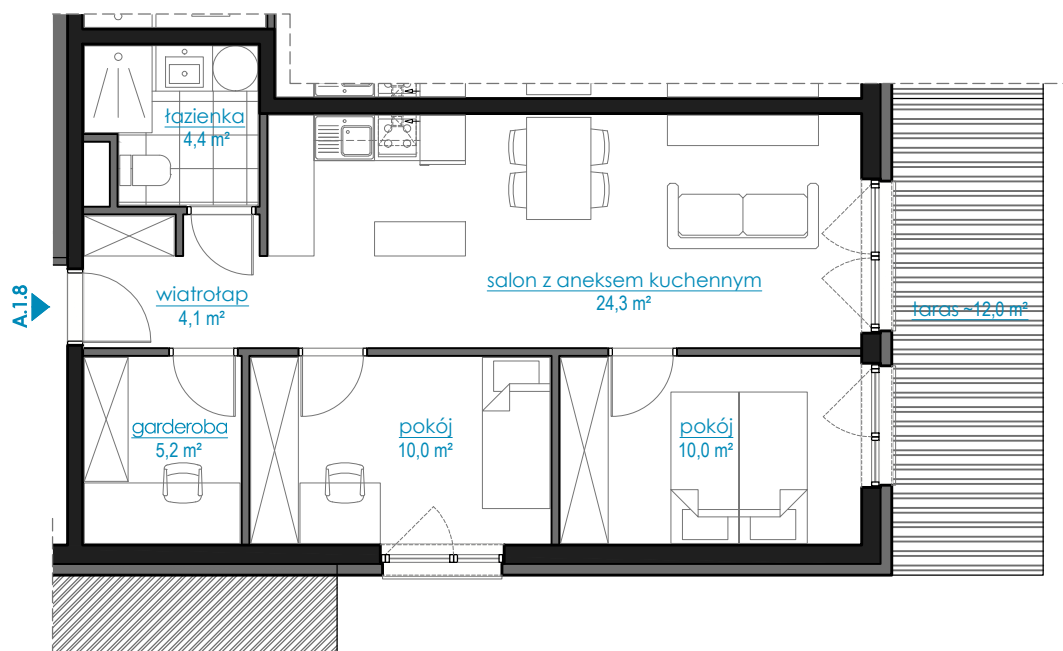


A.1.8

58,0 m² + 12,0 m²

piętro 1

- 3 pokoje
- taras ~12,0 m²
- obręb lokalu
- ściany konstrukcyjne
- ▨ taras
- główna klatka schodowa



Wszystkie powierzchnie podane są w stanie surowym, bez wykończenia ścian. Niniejszy plan mieszkania jest poglądowy i nie stanowi oferty wg. art. 543 k.c. Oferta nie zawiera wyposażenia.

