

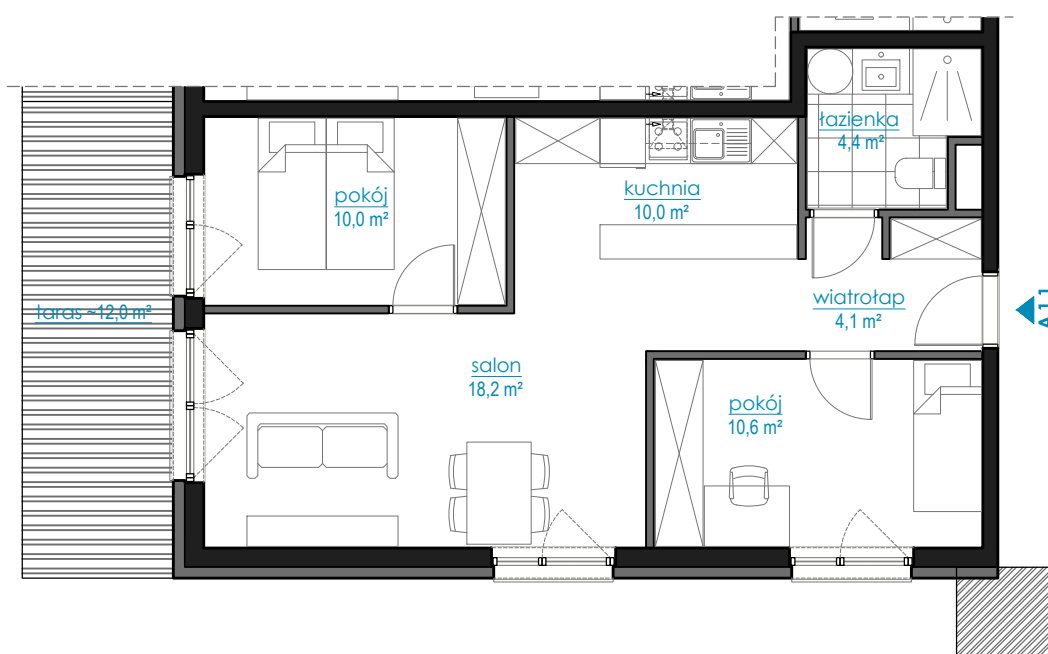
# A.1.1

58,0 m<sup>2</sup> + 12,0 m<sup>2</sup>

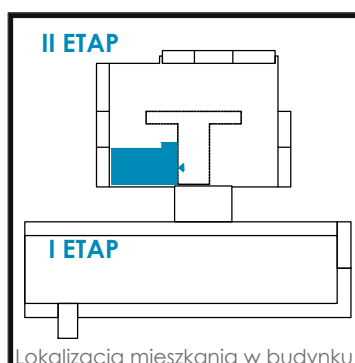
- 3 pokoje
- taras ~12,0 m<sup>2</sup>

- obręb lokalu
- ściany konstrukcyjne
- ▨ taras
- główna klatka schodowa

piętro 1



Wszystkie powierzchnie podane są w stanie surowym, bez wykończenia ścian. Niniejszy plan mieszkania jest poglądowy i nie stanowi oferty wg. art. 543 k.c. Oferta nie zawiera wyposażenia.



Lokalizacja mieszkania w budynku

