

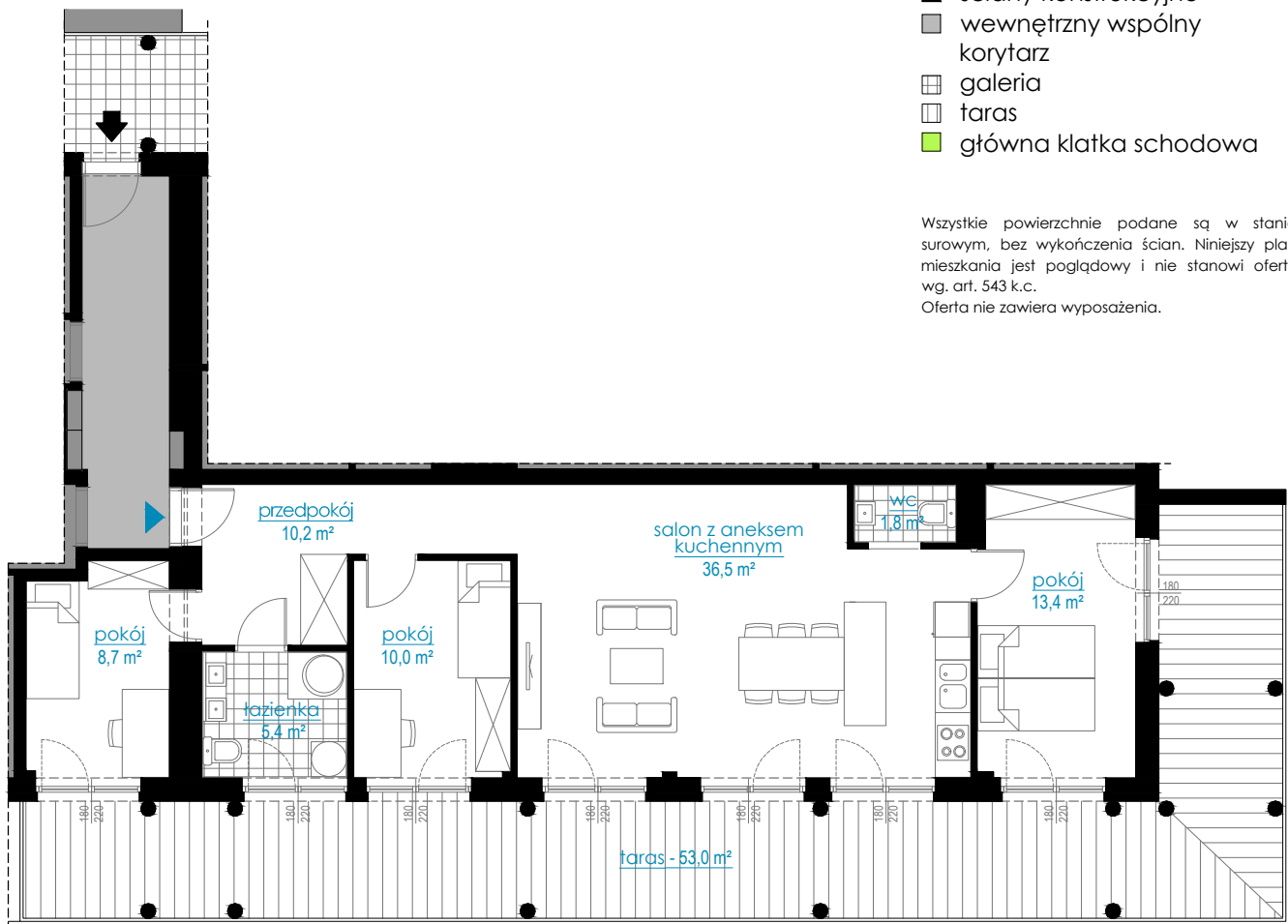
A.6.06

86,0 m² + 53,0 m²

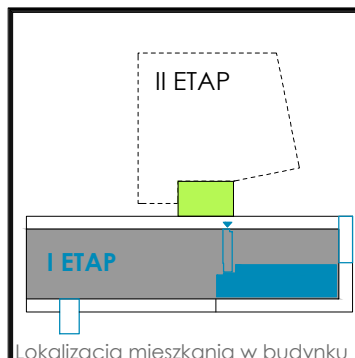
- 4 pokoje
- taras ~53,0 m²

- obręb lokalu
- ściany konstrukcyjne
- wewnętrzny wspólny korytarz
- ▤ galeria
- ▤ taras
- główna klatka schodowa

Wszystkie powierzchnie podane są w stanie surowym, bez wykończenia ścian. Niniejszy plan mieszkania jest poglądowy i nie stanowi oferty wg. art. 543 k.c.
Oferta nie zawiera wyposażenia.



0 1 2 3 4 5 m



Lokalizacja mieszkania w budvniku

